

Редукционные клапаны модульного монтажа **AM3-RP-*** 60 л/мин – 32 МПа (320 бар)

[1] Описание

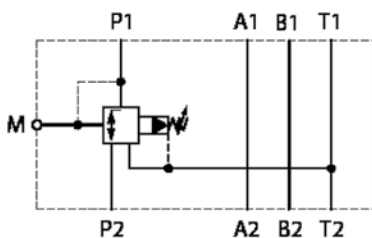
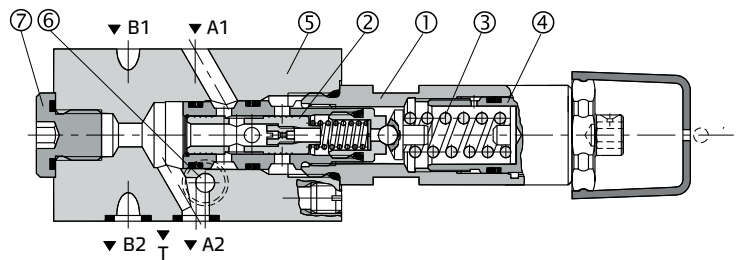
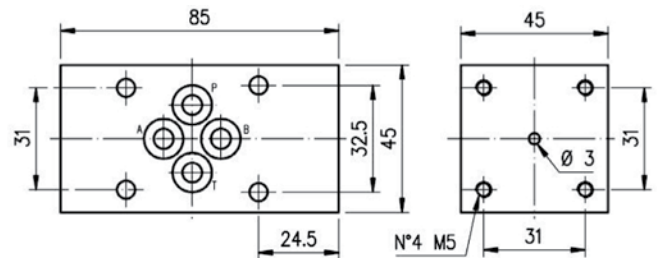
Модульный редукционный клапан давления с пилотным управлением. Клапан изготовлен из стального корпуса, скомбинированного с клапаном разгрузки давления. Корпус клапана с покрытием никель-фосфор. Оцинкованный картриджный клапан. Предусмотрены различные диапазоны установленного давления.



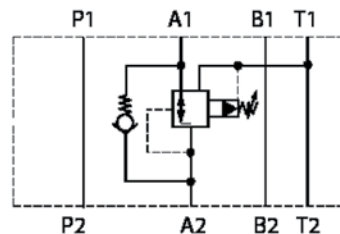
[2] Код для заказа

(1)	(2)	(3)	(4)	(5)	(6)
AM3	-	RP	-	/	10

- (1) AM3: Модульный клапан SETOP 03 – давление 32 МПа (320 бар)
- (2) RP: Редукционный клапан давления с пилотным управлением, 3-линейный
- (3) Рабочие линии, в которых установлен клапан:
P: Регулировка в линии P и слив в линию T
AC: Регулировка в линии A
- (4) Диапазоны регулировки давления:
6,3: от 0,5 МПа до 7 МПа (от 5 бар до 70 бар)
20: от 1 до 14 МПа (от 30 бар до 140 бар)
- (5) Код, зарезервированный для дополнительных опций и вариантов
V = Рукоятка для ручной регулировки
- (6) Номер (порядковый) конструкции клапанов



AM3-RP-P



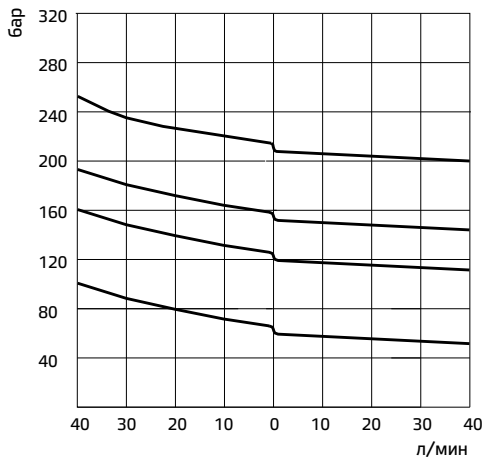
AM3-RP-AC

[3] Технические данные

Макс. рекомендуемый расход		Регулировка давления разгрузки: Пониженное давление достигается в процессе дросселирования потока в золотнике 2, которое балансируется, с одной стороны – путем снижения давления, с другой стороны посредством позиционирования пружины и управляющего давления. Управляющее давление устанавливается с помощью воздействия на пружину 3 в клапане пилотного управления 7. Значение пониженного давления изменяется при помощи регулировки сжатия пружины 3. Для увеличения значения пониженного давления поверните рукоятку или винт по часовой стрелке при помощи внешней шпонки СН 10 мм, ослабив гайку 8 (СН 26 мм). После достижения требуемого уровня давления заблокируйте гайку 8.
в свободных линиях	1 дм ³ /с (60 л/мин)	
в регулируемых линиях	0,66 дм ³ /с (40 л/мин)	
Макс. номинальное давление	32 МПа (320 бар)	
Макс. давление в линии Т	10 МПа (100 бар)	
Расход управляющего потока	4 см ³ /с (0,24 л/мин)	
Кривые разгрузки давления	см. 4	
Установка и размеры	см. 5	
Массы: АМЗ-RP-P АМЗ-RP-АС	прибл. 1,1 кг прибл. 1,45 кг	

[4] Типовые графики

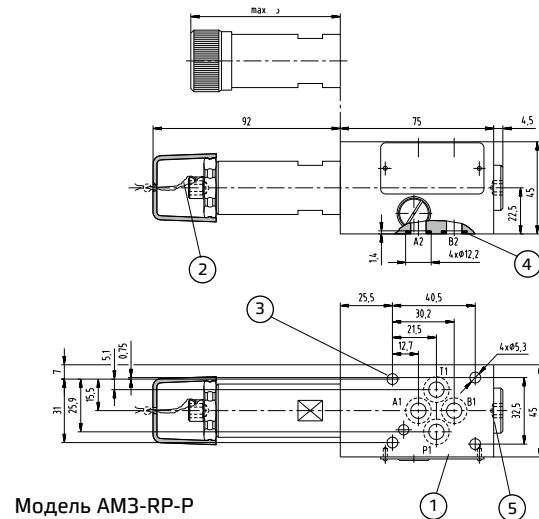
Типовые кривые для клапанов АМЗ-RP в стандартной конфигурации, с минеральным маслом при 36 сСт и 50°С.



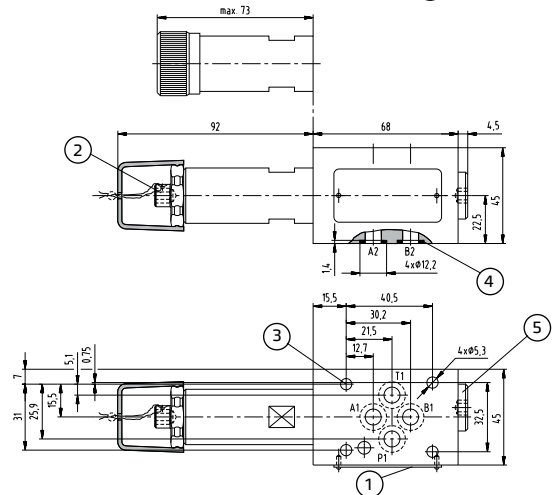
Все клапаны АМЗ-RP-* – 3-линейные, прямого действия: Если давление в регулируемой камере превышает значение регулируемого понижаемого давления, клапан осуществляет слив в линию Т (при давлении выше понижаемого давления, см. графики), при этом он действует как предохранительный или разгрузочный клапан. Редукционные клапаны давления оснащены встроенным обратным клапаном 9 (типы АМЗ-RP-АС или ВС) в линиях А или В, и обеспечивают создание обратного потока в порт А или В электромагнитного клапана.

1. Табличка
2. Крышка регулировочного винта
- 3.
4. Кольцо квадратного сечения 9,25x1,68 (4 шт.), входящие в комплект поставки клапана
5. Заглушка G1/4 (для датчика давления)

[5] Установочные размеры (мм)



Модель АМЗ-RP-P



Все модульные клапаны АМЗ-RP* соответствуют стандартам ISO и СЕТОР для размеров монтажных поверхностей и для высоты клапанов 45 мм. Утечка между клапаном и монтажной поверхностью предотвращается посредством полного прижима к седлам 4 уплотнительных колец типа OR 2037.